

Colloque ReCMA
15 septembre 2023

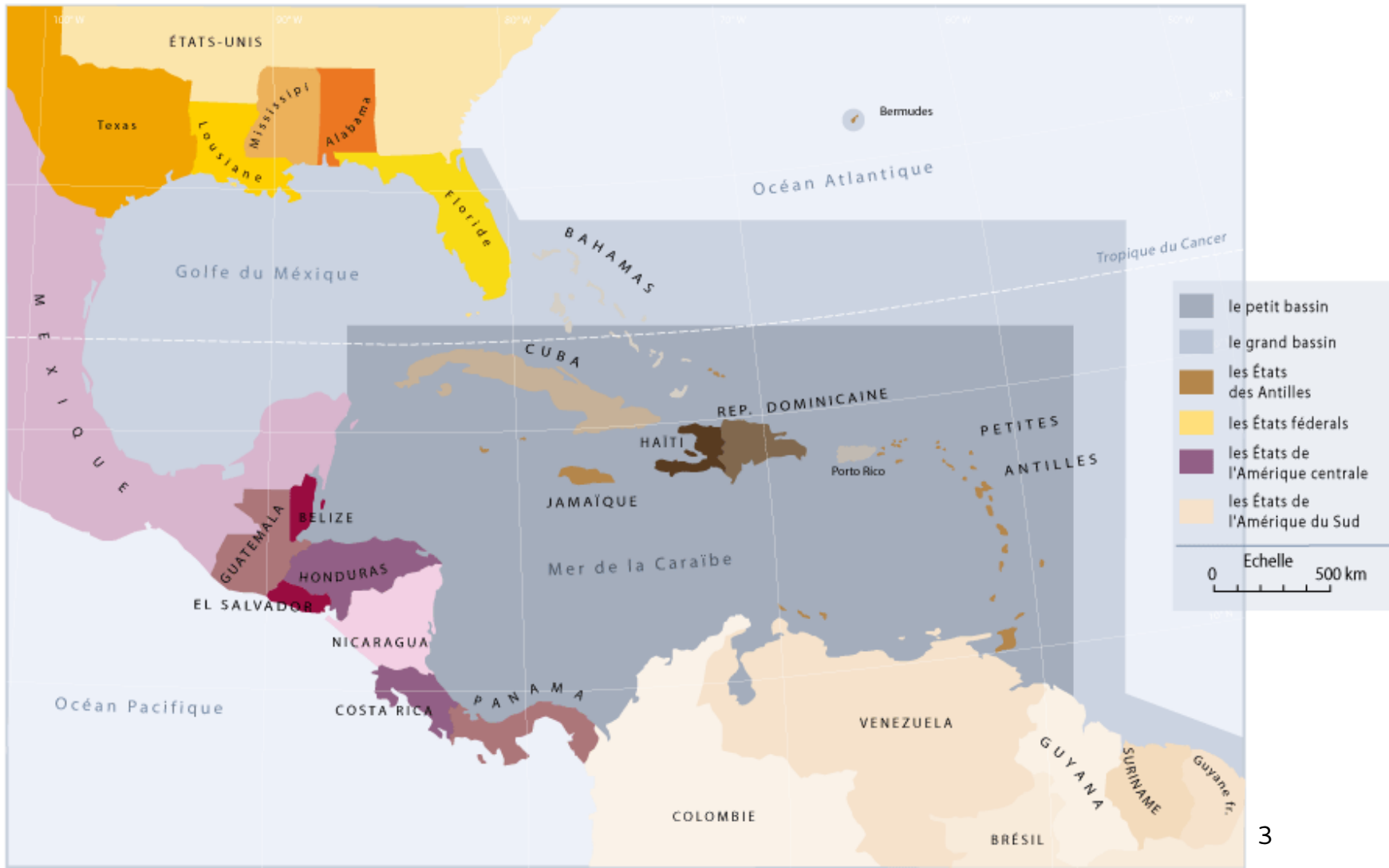
Coopération régionale dans les zones maritimes

**Défis et limites de la coopération
transnationale dans les Caraïbes**

Frédérique Turbout, Ingénieur de recherche
Co-directrice du pôle maritime MRSH,

MRSH UAR 3486, Université de Caen Normandie
frederique.loew-turbout@unicaen.fr

Un espace fragmenté



Des écarts de développement



Grille de lecture

- A** % pop. vivant sous le seuil de pauvreté
- B** Indice de Développement Humain
- C** Mortalité infantile

A - Population dont le revenu est inférieur au seuil de pauvreté (2006-2016)

(Données relatives à l'année la plus récente disponible pour la période mentionnée)

16 % de la population vivant sous le seuil de pauvreté international de 1,90 \$ par jour (PPP) (2006-2016)

B - Indice de développement humain (IDH) en 2017

Position par rapport à la moyenne mondiale
Moyenne mondiale : 0,728
(Moyenne région Amérique latine et Caraïbes : 0,758)



* Pays non classé (assimilé à l'IDH de l'Etat d'appartenance)
nd Non disponible

C - Mortalité infantile 2016

(exprime les décès d'enfants de moins de 7 ans pour mille naissances vivantes)



RNB par habitant 2017

(SPPP 2011)

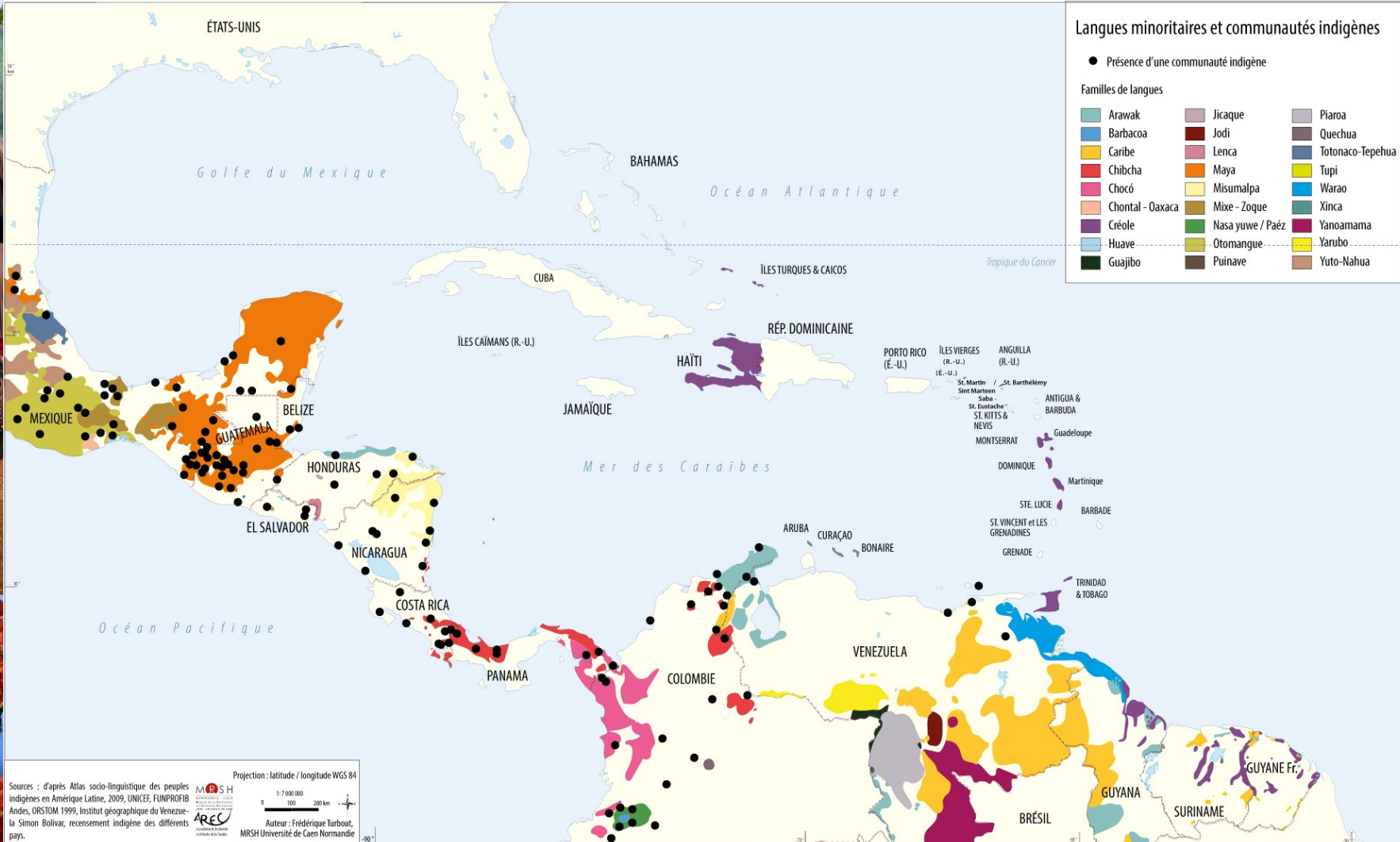


Sources : PNUD, Rapport mondial sur le développement humain 2018.

Projection Bonne 1: 10 000 000



Une richesse de cultures : langues et communautés indigènes

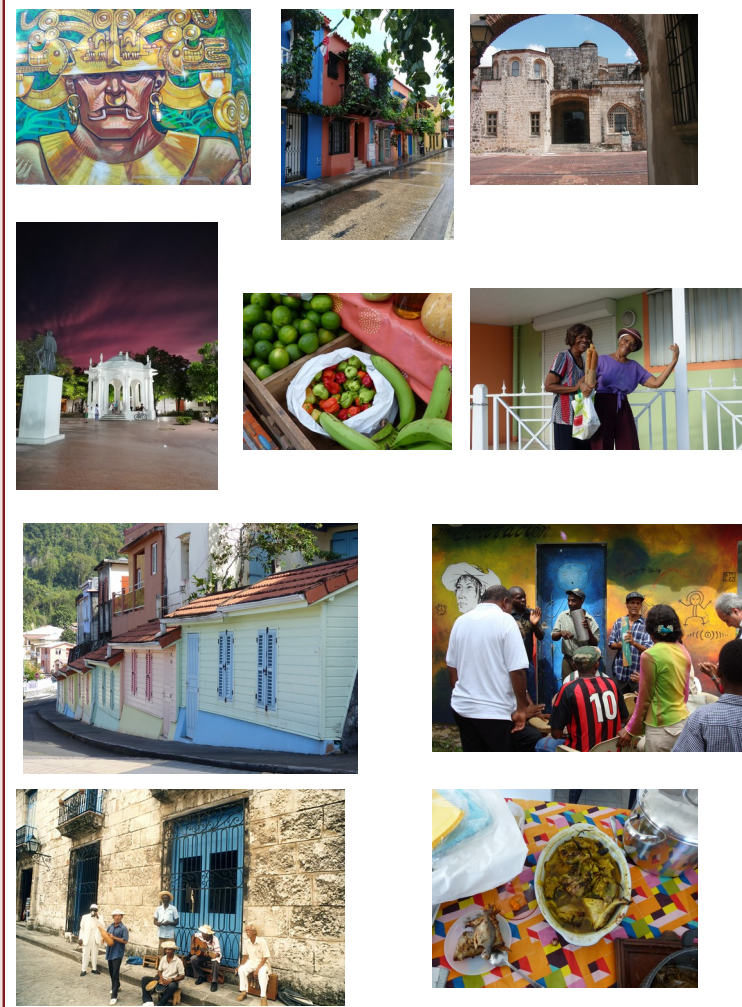


Patrimoine mondial UNESCO (2012)



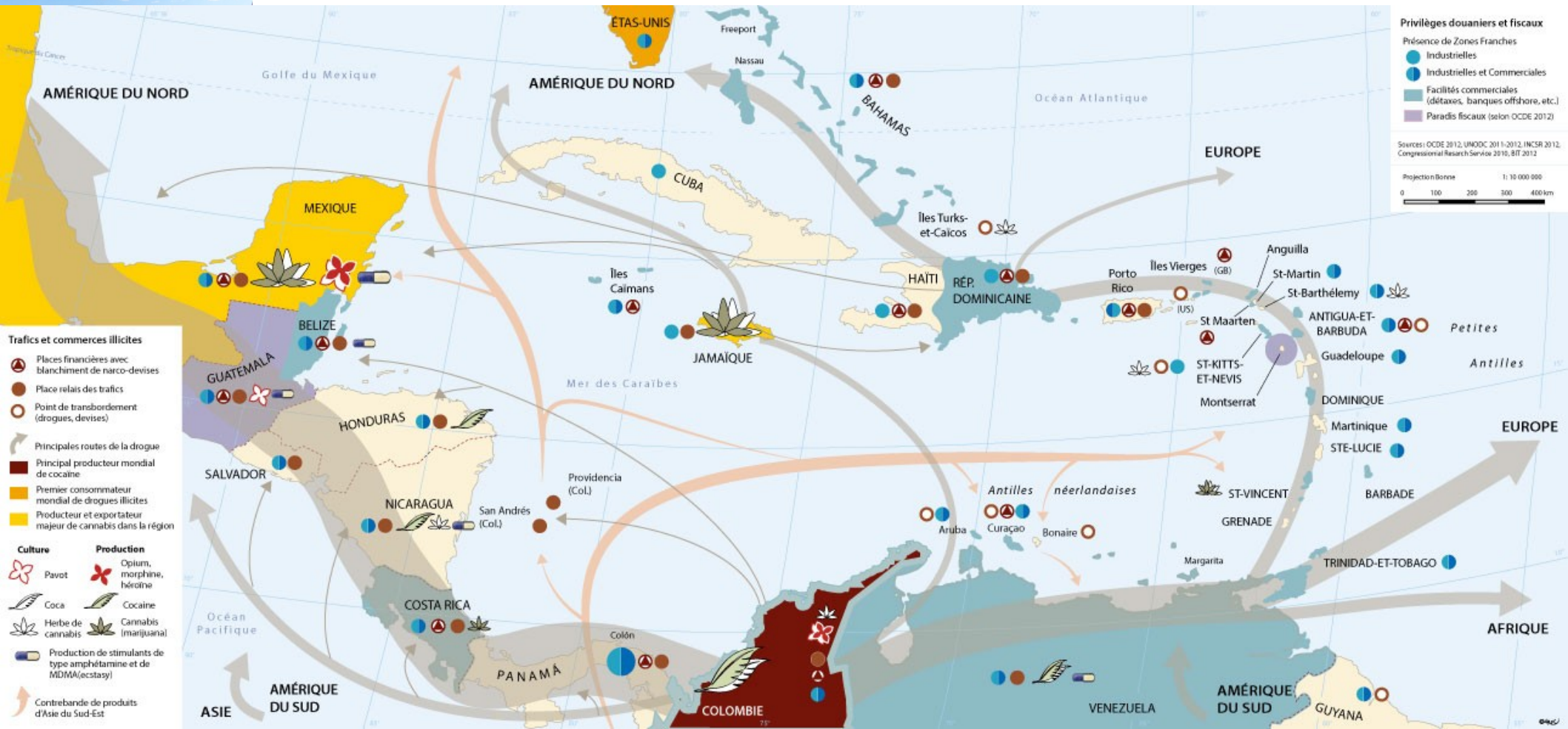
- Barbade
 - Centre historique de Bridgetown et sa garnison
- Belize
 - Réseau de réserves du récif de la barrière du Belize
- Colombie
 - Port, fortresses et ensemble monumental de Cartagena
 - Parc national de Los Katios
 - Centre historique de Santa Cruz de Mompox
 - Parc archéologique de San Agustín
 - Parc archéologique national de Tierradentro
 - Sanctuaire de faune et de flore de Malpelo
 - Paysage culturel du café de la Colombie
- Costa Rica
 - Réserves de la cordillère de Talamanca-La Amistad / Parc national La Amistad
 - Parc national de Tule Coccos
 - Zone de conservation de Guanacaste
- Cuba
 - Vieille ville de La Havane et son système de fortifications
 - Trinidad et la vallée de Los Ingenios
 - Château de San Pedro de la Roca, Santiago de Cuba
 - Parc national Desembarco del Gramma
 - Vallée de Viñales
 - Paysage archéologique des premières plantations de café du sud-est de Cuba
 - Parc national Alejandro de Humboldt
 - Centre historique urbain de Cienfuegos
 - Centre historique de Camagüey
- Caracao (NL)
 - Zone historique de Willemstad, centre ville et port
- Dominique
 - Parc national de Morne Trois Pitons
- Salvador
 - Site archéologique de Joya de Cerén
- Etats-Unis d'Amérique
 - Parc national des Everglades
- Guatemala
 - Antigua Guatemala
 - Parc national de Tikal
 - Parc archéologique et ruines de Quirigua
- Haiti
 - Parc national historique – Citadelle, Sans Souci, Ramiers
- Honduras
 - Site maya de Copán
 - Réserve de la biosphère Rio Platano
- Mexique
 - Centre historique de Mexico et Xochimilco
 - Centre historique de Oaxaca et zone archéologique de Monte Alban
 - Centre historique de Puebla
 - Cité préhispanique de Teotihuacan
 - Cité préhispanique et parc national de Palenque
 - San Juan
 - Ville historique de Guanajuato et mines adjacentes
 - Ville préhispanique de Chichen-Itza
 - Centre historique de Morelia
 - El Tajin, cité préhispanique
 - Centre historique de Zacatecas
 - Peintures rupestres de la Sierra de San Francisco
 - Sanctuaire de balènes d'El Vizcaino
 - Premiers monastères du XVII^e siècle sur les versants du Popocatepetl
 - Ville précolombienne d'Uxmal
 - Zone de monuments historiques de Querétaro
 - Hospice Cabañas, Guadalajara
 - Zone archéologique de Paquimé, Casas Grandes
 - Zone de monuments historiques de Tlalotalpan
 - Ville historique fortifiée de Campeche
 - Zone de monuments archéologiques de Xochicalco
 - Ancienne cité maya de Calakmul, Campeche
 - Missions franciscaines de la Sierra Gorda de Querétaro
 - Maison-atelier de Luis Barragán
 - Îles et aires protégées du Golfe de Californie
 - Paysage d'agaves et anciennes installations industrielles de Tequila
 - Campus central de la cité universitaire de Universidad Nacional Autónoma de México
 - Réserve de biosphère du papillon monarque
 - Ville protégée de San Miguel et sanctuaire de Jésus Nazareno de Atotonilco
 - Carrizo Road de Tierra Adentro
 - Croixes préhispaniques de Tugui et Mita au centre de la vallée de Oaxaca
- Nicaragua
 - Ruines de León Viejo
 - Cathédrale de León
- Panama
 - Fortifications de la côte caribbe du Panama : Portobelo, San Lorenzo
 - Parc national du Darien
 - Réserves de la cordillère de Talamanca-La Amistad / Parc national La Amistad
 - Site archéologique de Panama Viejo et district historique de Panama
 - Parc national de Coiba et sa zone spéciale de protection marine
- Porto Rico (US)
 - La Fortaleza et le site historique national de San Juan
- République dominicaine
 - Ville coloniale de Saint-Domingue
- Bermudes (GB)
 - Ville historique de St George et les fortifications associées
- Saint-Kitts-et-Nevis
 - Ville historique de la forteresse de Brimstone Hill
- Saint-Lucie
 - Parc national de la gestion des Pitons
- Suriname
 - Réserve naturelle du Suriname central
 - Centre ville historique de Paramaribo
- Venezuela
 - Coro et son port
 - Parc national de Canaima
 - Cité universitaire de Caracas

Une richesse patrimoniale

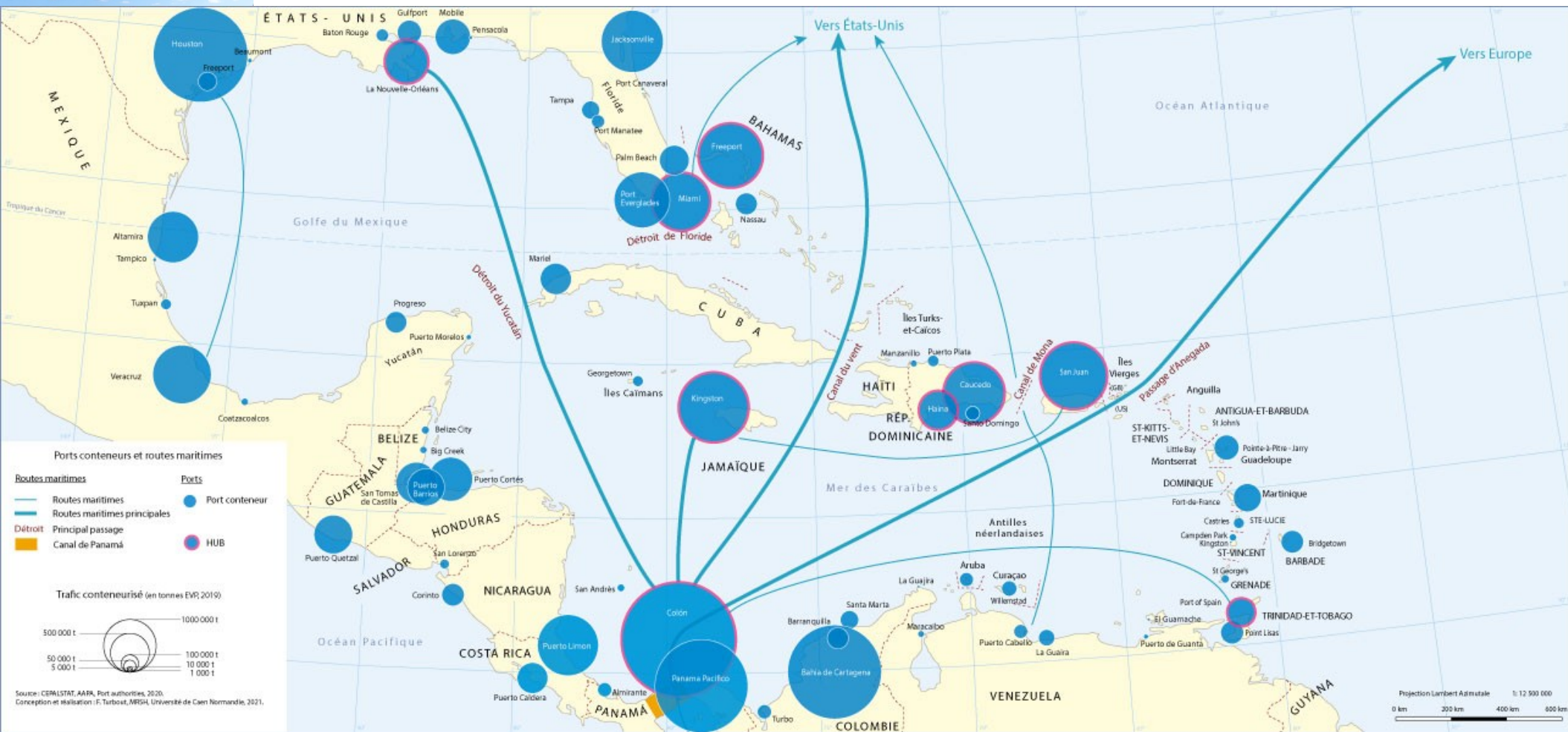


- Porto Rico (US)
 - La Fortaleza et le site historique national de San Juan
- République dominicaine
 - Ville coloniale de Saint-Domingue
- Bermudes (GB)
 - Ville historique de St George et les fortifications associées
- Saint-Kitts-et-Nevis
 - Ville historique de la forteresse de Brimstone Hill
- Saint-Lucie
 - Parc national de la gestion des Pitons
- Suriname
 - Réserve naturelle du Suriname central
 - Centre ville historique de Paramaribo
- Venezuela
 - Coro et son port
 - Parc national de Canaima
 - Cité universitaire de Caracas

Carrefour des trafics

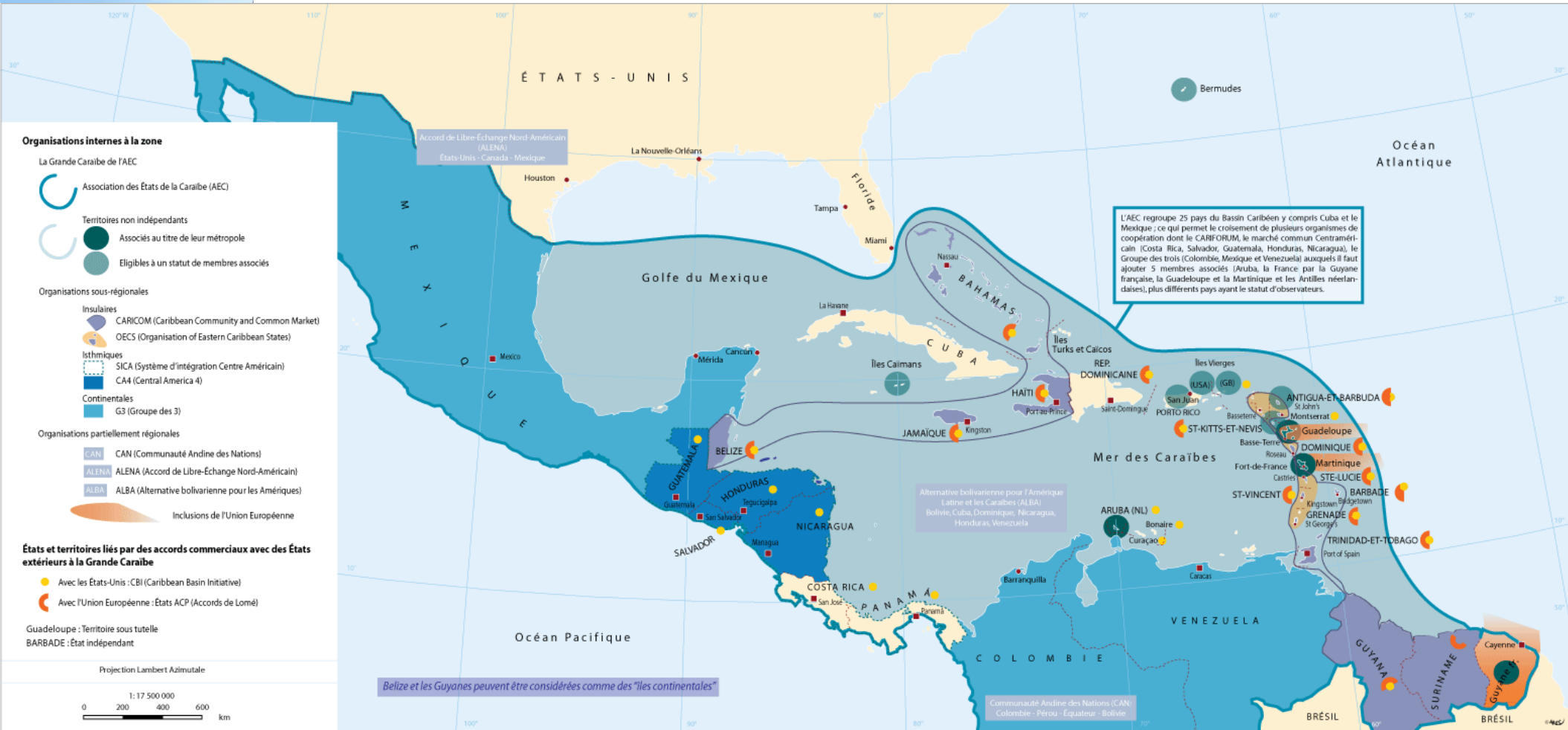


Carrefour maritime





Coopérations économiques

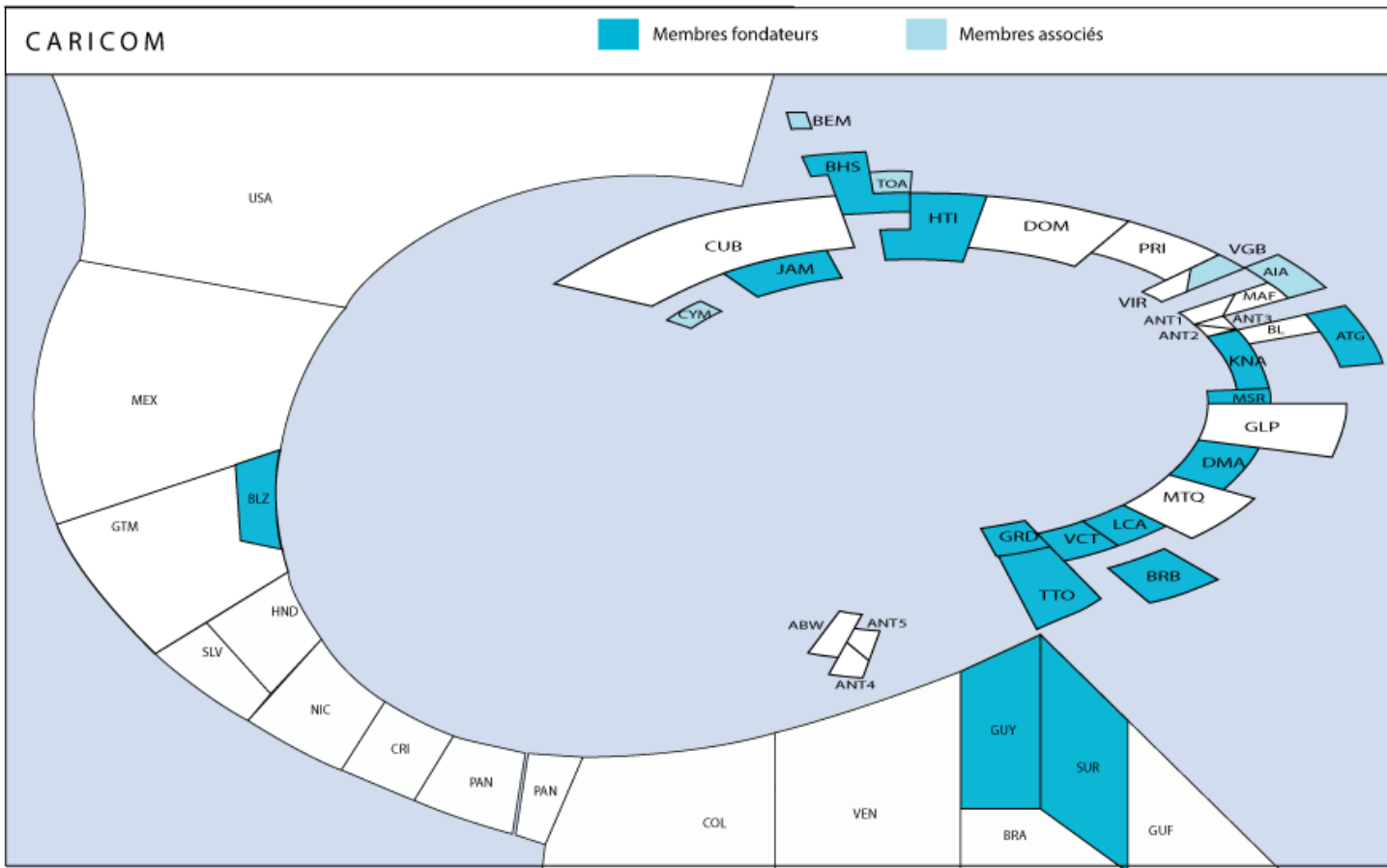





UNIVERSITÉ CAEN NORMANDIE

MORSH
 NORMANDIE - CAEN
 Maison de la Recherche en Sciences Humaines
 CNRS - UNIVERSITÉ DE CAEN

AREC
 Association d'Etudes et de Recherches sur la Garantie



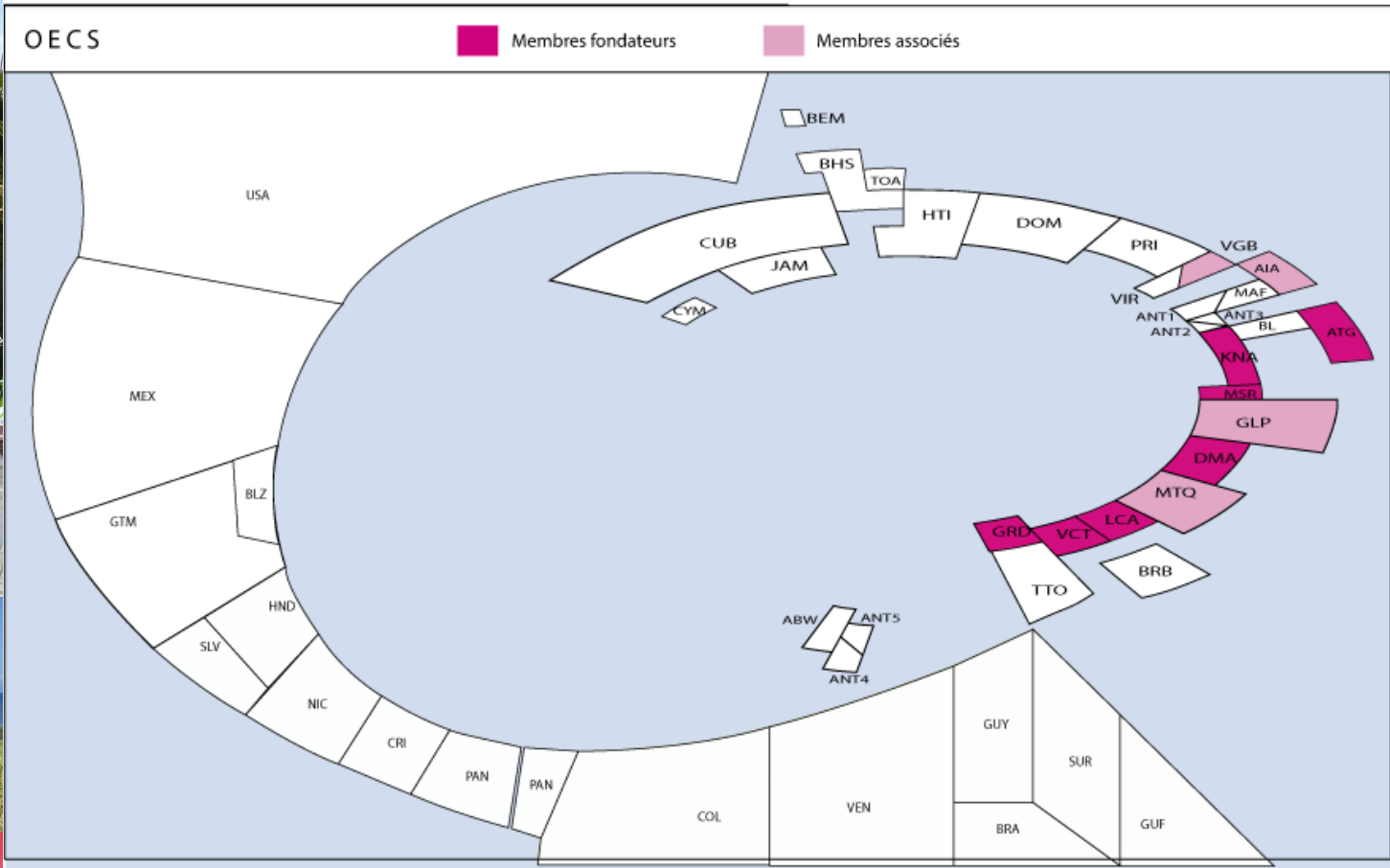
ABW	Aruba
AIA	Anguilla
ANT1	Sint-Maarten
ANT2	Saint-Eustache
ANT3	Saba
ANT4	Bonaire
ANT5	Curaçao
ATG	Antigua-et-Barbuda
BHS	Bahamas
BL	Saint-Barthélemy
BLZ	Belize
BMU	Bermudes
BRA	Brésil
BRB	Barbade
COL	Colombie
CRI	Costa Rica
CUB	Cuba
CYM	Îles Caïmans
DMA	Dominique
DOM	République Dominicaine
GLP	Guadeloupe
GRD	Grenade
GTM	Guatemala
GUF	Guyane Française
GUY	Guyane
HND	Honduras
HTI	Haïti
JAM	Jamaïque
KNA	Saint-Kitts-et-Nevis
LCA	Sainte-Lucie
MAF	Saint-Martin
MEX	Mexique
MSR	Montserrat
MTQ	Martinique
NIC	Nicaragua
PAN	Panama
PRI	Porto-Rico
SLV	Salvador
SUR	Suriname
TOA	Îles Turks-et-Caïcos
TTO	Trinidad-et-Tobago
USA	Etats-Unis
VCT	Saint-Vincent-et-les-Grenadines
VEN	Venezuela
VGB	Îles Turks-et-Caïcos
VIR	Îles Vierges Américaines
BEM	Bermudes



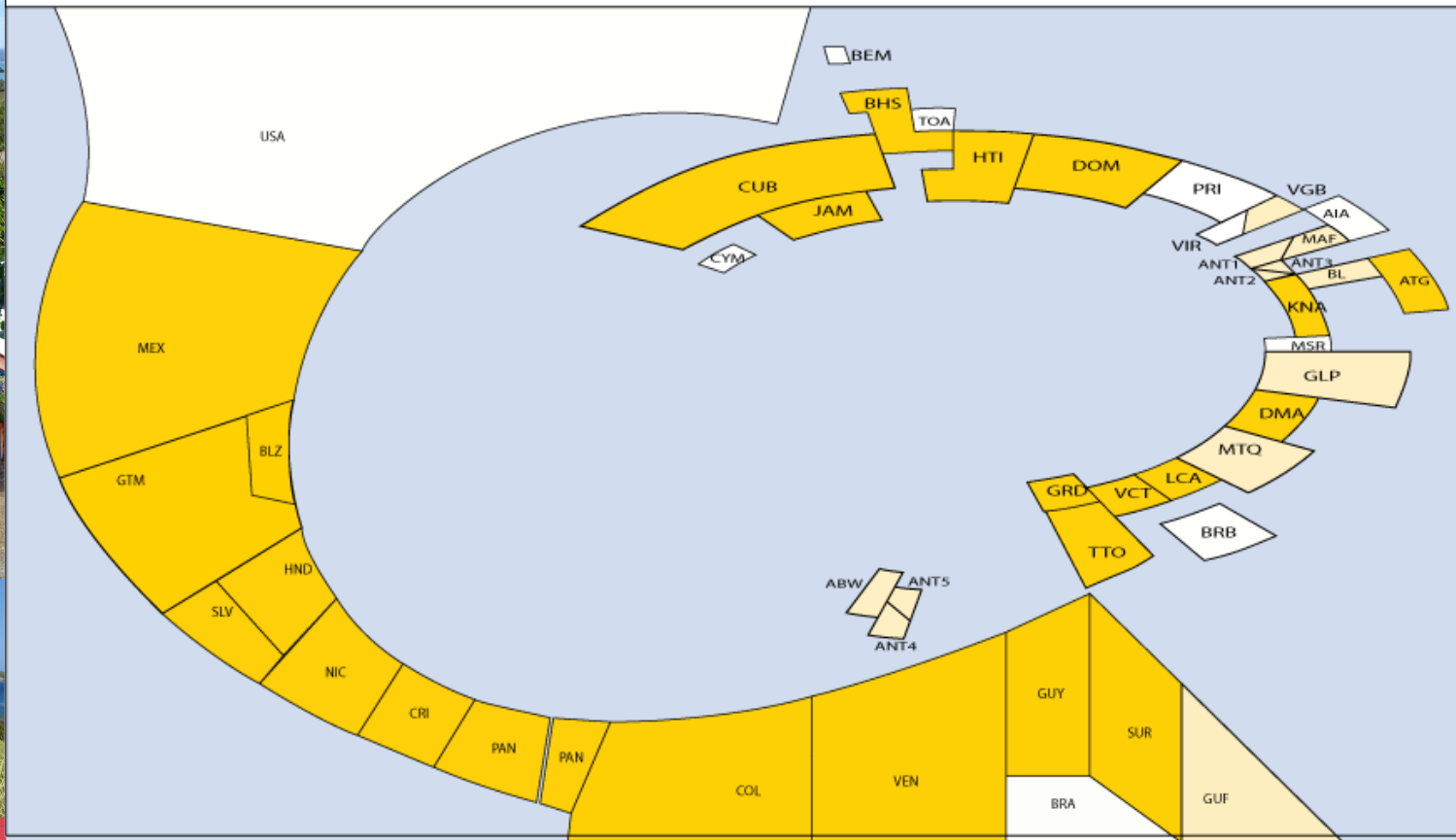

UNIVERSITÉ CAEN NORMANDIE

MORSH
 NORMANDIE - CAEN
 Maison de la Recherche en Sciences Humaines
 CNRS - UNIVERSITÉ DE CAEN

AREC
 Association d'Etudes et de Recherches sur la Garantie



ABW	Aruba
AIA	Anguilla
ANT1	Sint-Maarten
ANT2	Saint-Eustache
ANT3	Saba
ANT4	Bonaire
ANT5	Curaçao
ATG	Antigua-et-Barbuda
BHS	Bahamas
BL	Saint-Barthélemy
BLZ	Belize
BMU	Bermudes
BRA	Bésil
BRB	Barbade
COL	Colombie
CRI	Costa Rica
CUB	Cuba
CYM	Îles Caïmans
DMA	Dominique
DOM	République Dominicaine
GLP	Guadeloupe
GRD	Grenade
GTM	Guatemala
GUF	Guyane Française
GUY	Guyana
HND	Honduras
HTI	Haiti
JAM	Jamaïque
KNA	Saint-Kitts-et-Nevis
LCA	Sainte-Lucie
MAF	Saint-Martin
MEX	Mexique
MSR	Montserrat
MTQ	Martinique
NIC	Nicaragua
PAN	Panama
PRI	Porto-Rico
SLV	Salvador
SUR	Suriname
TOA	Îles Turks-et-Caïcos
TTO	Trinidad-et-Tobago
USA	Etats-Unis
VCT	Saint-Vincent-et-les-Grenadines
VEN	Venezuela
VGB	Îles Vierges Britanniques
VIR	Îles Vierges Américaines
BEM	Bermudes



ABW	Aruba
AIA	Anguilla
ANT1	Sint-Maarten
ANT2	Saint-Eustache
ANT3	Saba
ANT4	Bonaire
ANT5	Curaçao
ATG	Antigua-et-Barbuda
BHS	Bahamas
BLZ	Saint-Barthélemy
BMU	Bermudes
BRA	Brésil
BRB	Barbade
COL	Colombie
CRI	Costa Rica
CUB	Cuba
CYM	Îles Caïmans
DMA	Dominique
DOM	République Dominicaine
GLP	Guadeloupe
GRD	Grenade
GTM	Guatemala
GUF	Guyane Française
GUY	Guyana
HND	Honduras
HTI	Haiti
JAM	Jamaïque
KNA	Saint-Kitts-et-Nevis
LCA	Sainte-Lucie
MAF	Saint-Martin
MEX	Mexique
MSR	Montserrat
MTQ	Martinique
NIC	Nicaragua
PAN	Panama
PRI	Porto-Rico
SLV	Salvador
SUR	Suriname
TOA	Îles Turks-et-Caicos
TTO	Trinidad-et-Tobago
USA	Etats-Unis
VCT	Saint-Vincent-et-les-Grenadines
VEN	Venezuela
VGB	Îles Vierges Britanniques
VIR	Îles Vierges Américaines
BEM	Bermudes



UNIVERSITÉ
CAEN
NORMANDIE



M.R.S.H.
NORMANDIE - CAEN
Maison de la Recherche
en Sciences Humaines
CNRS - UNIVERSITÉ DE CAEN



A.E.C.
Association d'Etudes et
de Recherches sur la Garantie



ABW	Aruba
AIA	Anguilla
ANT1	Sint-Maarten
ANT2	Saint-Eustache
ANT3	Saba
ANT4	Bonaire
ANT5	Curaçao
ATG	Antigua-et-Barbuda
BHS	Bahamas
BL	Saint-Barthélemy
BLZ	Belize
BMU	Bermudes
BRA	Brésil
BRB	Barbade
COL	Colombie
CRI	Costa Rica
CUB	Cuba
CYM	Îles Caïmans
DMA	Dominique
DOM	République Dominicaine
GLP	Guadeloupe
GRD	Grenade
GTM	Guatemala
GUF	Guyane Française
GUY	Guyana
HND	Honduras
HTI	Haïti
JAM	Jamaïque
KNA	Saint-Kitts-et-Nevis
LCA	Sainte-Lucie
MAF	Saint-Martin
MEX	Mexique
MSR	Montserrat
MTQ	Martinique
NIC	Nicaragua
PAN	Panama
PRI	Porto-Rico
SLV	Salvador
SUR	Suriname
TOA	Îles Turks-et-Caïcos
TTO	Trinitad-et-Tobago
USA	Etats-Unis
VCT	Saint-Vincent-et-les-Grenadines
VEN	Venezuela
VGB	Îles Vierges Britanniques
VIR	Îles Vierges Américaines
BEM	Bermudes

UNIVERSITÉ CAEN NORMANDIE

MRSN NORMANDIE - CAEN Maison de la Recherche en Sciences Humaines CNRS - UNIVERSITÉ DE CAEN

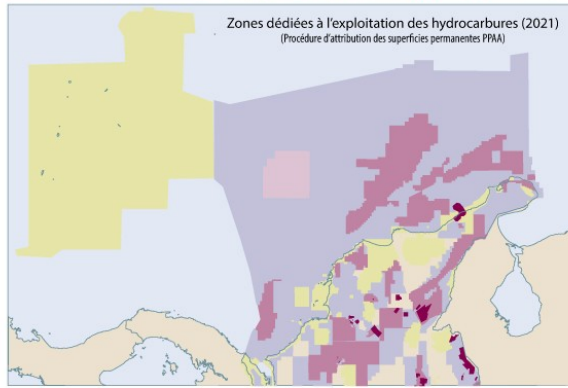
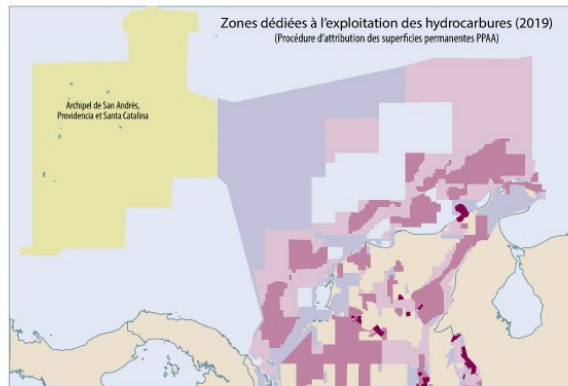
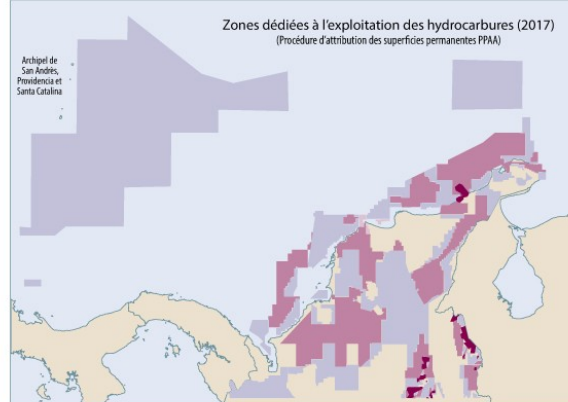
AREC Association d'Etudes et de Recherches sur la Garantie




**UNIVERSITÉ
CAEN
NORMANDIE**


MORSH
 NORMANDIE - CAEN
 Maison de la Recherche
 en Sciences Humaines
 CNRS - UNIVERSITÉ DE CAEN

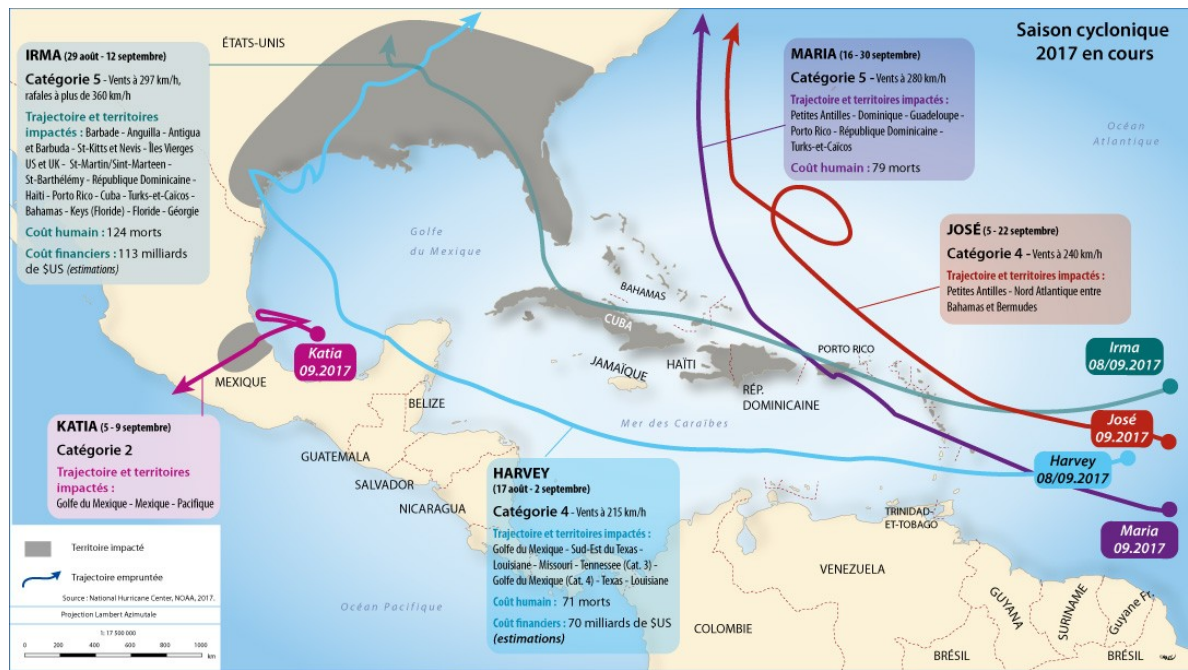

AREC
 Association d'Etudes et
 de Recherches sur la Garantie



- Zones en cours d'exploration
- Zones disponibles
- Zones réservées aux exploitations futures
- Zones en cours de production
- Zones classées « réserves naturelles »

Sources : Agence Nationale des Hydrocarbures, Colombie, 2020.
 Adresse : Université de Caen, 14032 Caen Cedex 04
 Projection : UTM Zone 18N
 Échelle : 1:200 000







Merci de votre attention

Vous pouvez retrouver les cartes de cette présentation sur le site de l'Atlas Caraïbe

<https://atlas-caraibe.certic.unicaen.fr>